

Willkommen bei  
**ZWCAD SOFTWARE CO., LTD**



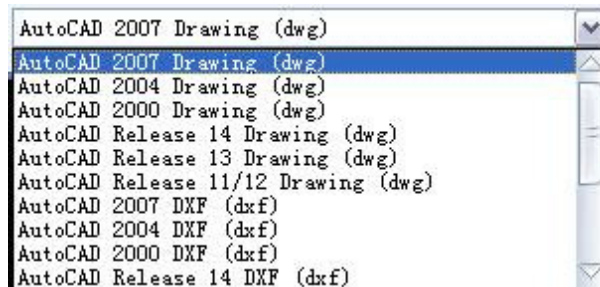
# ZWCAD Features



## ZWCAD stellt höchste Kompatibilität mit AutoCAD®. zur Verfügung.

### DWG-Support

ZWCAD's natives Dateiformat ist DWG, deshalb kann es alle DWG-Dateien öffnen, bearbeiten und speichern. Das funktioniert mit praktisch allen existierenden DWG-Versionen von 2.5 bis 2008, und zwar ohne Umwandlungen und Datenverlust.



### Befehle und Kurzbefehle

Die Befehle und Kurzbefehle von ZWCAD sind weitgehend identisch wie AutoCAD®.

### Resourcen

Alle resource files von Mainstream-CAD-Programmen können in ZWCAD verwendet werden, wie z.B. Windows TTF-Fonts & SHX-Fonts, Linientypen(.lin), Schraffurmuster(.pat), Dias (.sld) und Units Files (.unt).

### Bedienerfreundliche Benutzeroberfläche

Die Benutzeroberfläche mit Menüs, Werkzeugkästen, Modellbereich, Layouts, Befehlszeile, Eigenschaftfenster, Design Center usw. ist ähnlich wie bei AutoCAD®.

### Erstellen und Modifizieren von 3D-Modellen

In ZWCAD können 3D-Modelle erstellt werden.

Drahtmodelle, Flächenmodelle und Volumenmodelle sind möglich.

Für Volumenmodelle sind natürlich Bool'sche Funktionen anwendbar.

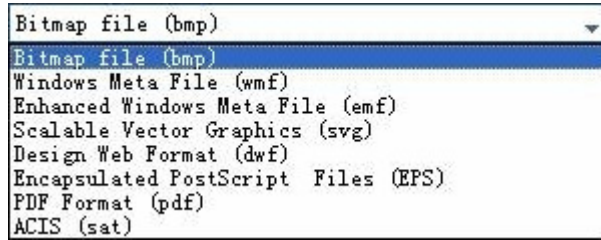
### ADS/ Autolisp / Visuallisp/VBA /DRX Support

LISP, VBA, SDS und DRX stellen ein Interface zur Anpassung und Erweiterung von ZWCAD zur Verfügung. LISP ist eine Programmiersprache mit der die Funktionalität von ZWCAD angepaßt und erweitert werden kann. Microsoft VBA ist eine objektorientierte Programmier-Umgebung, welche umfangreiche Entwicklungswerkzeuge zur Verfügung stellt. SDS ist ein Acronym für Solutions Development System, ein C/C++ Interface welches kompatibel ist mit ADS® (AutoCAD® Development System).

## Export

Sie können Zeichnungen in folgende Dateiformate exportieren:

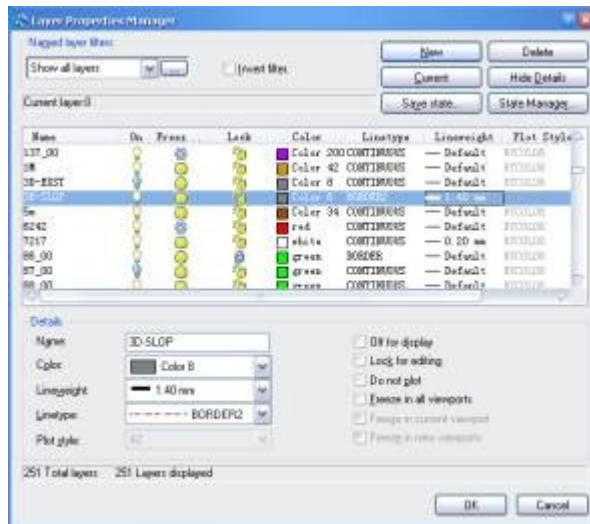
bmp, wmf, emf, svg, dwf, eps, pdf & sat



Export: Dateiformate

## Layereigenschaften-Manager

Mit dem Layereigenschaften-Manager können Sie die Eigenschaften von Layern verändern und die Layer verwalten. Frieren oder Tauen, Sperren oder Entriegeln, Ein- oder Ausschalten sind nur die wichtigsten Funktionen die geboten werden. Weiters kann z.B. auch der Layerstatus gespeichert werden, um ihn gegebenenfalls wieder zu verwenden.



Layereigenschaften-Manager

## Linientyp-Manager

Mit dem Linientypmanager kann man zusätzliche Linientypen aus Linientyp-Dateien (.lin) laden und die Linientypen verwalten. Man kann den Namen und die Beschreibung der Linientypen verändern, und den Globalen sowie den Aktuellen Skalierfaktor für "unterbrochene" Linientypen definieren.

## Linienstärken einstellen

ZWCAD unterstützt verschiedene Linienstärken, und ermöglicht es außerdem die Bildschirmanzeige der Linienstärken mit einem Faktor zu skalieren.

Weiters kann man einen Default-Wert für die Linienstärke definieren.

## Text

Es gibt die Funktionen "Absatztext" und "Einzeiliger Text".

Absatztext öffnet einen Texteditor, welcher die wichtigsten Funktionen einer Textverarbeitung zur Verfügung stellt. Natürlich können Textstile definiert werden, für welche unterschiedliche Schriftarten und Schrifthöhen sowie diverse Effekte eingestellt werden können.

Mit der Funktion Arcstext können Texte entlang von Kreisen und Bögen geschrieben werden.

## Zeichnen

Eine Vielzahl leistungsstarker Befehle wird Ihre Anforderungen mehr als erfüllen.

## Ändern

ZWCAD stellt Ihnen leistungsstarke Änderungsbefehle zur Verfügung.

Kopieren, Verschieben, Reihe, Spiegeln, Versetzen, Stutzen, Dehnen, Strecken usw.

## Bemaßung

Neben den umfangreichen Bemaßungsfunktionen bietet ZWCAD natürlich auch die Möglichkeit Bemaßungsstile zu definieren.

Die Bemaßung kann im Modellbereich oder am Layout erfolgen, je nach Anforderung.

## Blöcke und Attribute

Sie können Blöcke erstellen und diese mit der aktuellen Zeichnung speichern. Außerdem können Sie die Blöcke als externe Zeichnungen sichern. Sie können Blöcke mit Attributen definieren. Diese Attribute können in eine externe Datei exportiert werden. So können Sie zum Beispiel automatische Stücklisten erzeugen.

## Bild-Manager

Der Bildmanager listet alle Bilddateien auf, die in der aktuellen Zeichnung platziert wurden. Dort finden Sie auch Detailinformationen zu den Bildern, wie z.B. Farbtiefe, Auflösung usw. Sie können zusätzliche Bilder platzieren, Bilder entfernen, neuladen oder die Verknüpfungen der Bilder mit der aktuellen Zeichnung aufheben.

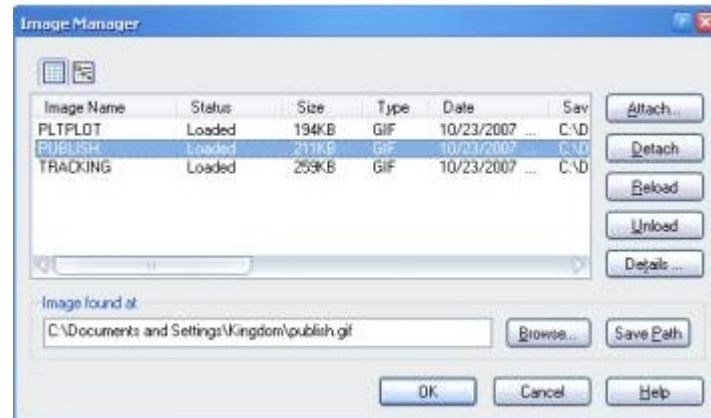
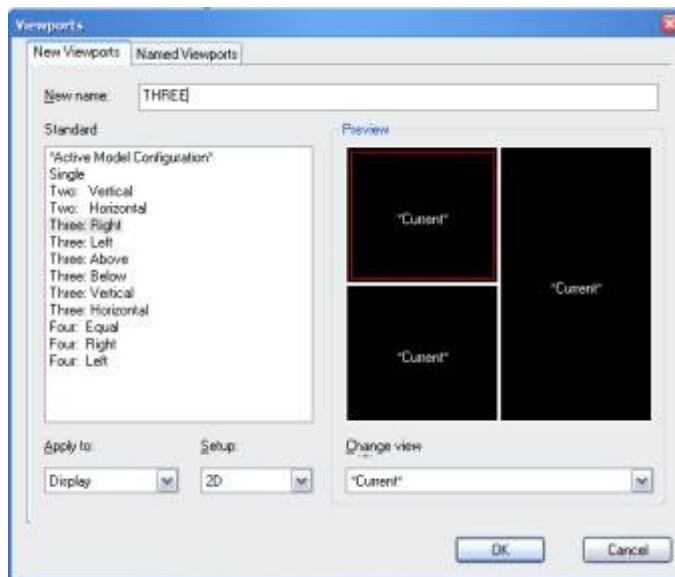


Bild-Manager

## Ansichtsfenster

Ansichtsfenster sind Bereiche die unterschiedliche Ansichten Ihrer Konstruktion zeigen. Im Modellbereich können Sie das Grafikfenster in mehrere rechteckige Ansichtsfenster unterteilen. Diese Ansichtsfensterkonfigurationen können Sie unter einem Namen abspeichern und jederzeit wieder herstellen.



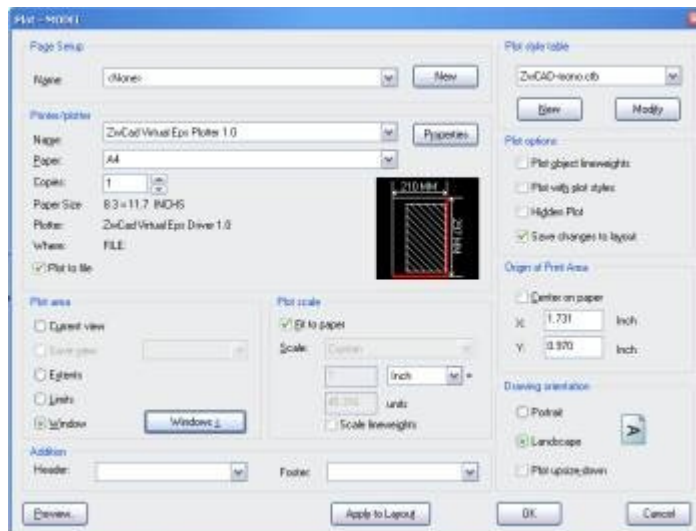
Ansichtsfenster

### Undo/Redo unbegrenzt

### Plotten

Im Plot-Dialogfenster definieren Sie die Einstellungen für das Ausdrucken der Zeichnung. Diese Einstellungen können Sie mit dem Seiteneinrichtungs-Manager bereits in der Zeichnungsvorlage vorwegnehmen. Dadurch reduziert sich das Plotten einer Zeichnung auf 2 Mausklicks.

ZWCAD unterstützt farbabhängige Plotstiltabellen (.ctb).



Plot-Dialogfenster

# Was ist neu in ZWCAD 2008i



## **Performance gesteigert !**

### **1. Erhebliche Geschwindigkeitssteigerung**

Vor allem für folgende Aktionen konnte die Geschwindigkeit gesteigert werden:

Öffnen und Speichern von Zeichnungen, Schraffieren von komplexen Umgrenzungen, Bearbeiten von Layouts mit mehreren Ansichtsfenstern und Auswählen einer sehr großen Anzahl von Objekten.

### **2. Brandneue Arithmetik für die automatische Konturerkennung beim Schraffieren**

Es wurde eine brandneue, effiziente Arithmetik für die automatische Konturerkennung beim Schraffieren von sehr komplexen Umgrenzungen eingeführt. Das bedeutet weniger Berechnungen und schnellere Ergebnisse sogar bei extrem vielen Objekten. Weiters können jetzt Umgrenzungen schraffiert werden, welche nicht exakt geschlossen sind.

## **Neue Funktionen**

### **1. Design Center**

Das noch weiter verbesserte Design Center ermöglicht Ihnen den einfachen Umgang mit den benannten Bestandteilen Ihrer Zeichnung wie z.B.: Bemassungsstile, Blöcke, Textstile, Linientypen und Layer. Einfach per Drag and Drop können Sie diese von irgendeiner Quellzeichnung in Ihre aktuelle Zeichnung kopieren. Die Quellzeichnung kann dabei auf Ihrem Computer liegen oder im lokalen Netzwerk. Zusätzlich gibt es eine Suchfunktion, mit der Sie über den Zeichnungsnamen und die Zeichnungsgröße nach einer Zeichnung suchen können.

### **2. Taschenrechner**

Der Taschenrechner beinhaltet alle Funktionen eines Standard-Taschenrechners. Zusätzlich hat der ZWCAD-Taschenrechner aber ZWCAD-spezifische Funktionen wie z.B. geometrische Funktionen, wissenschaftliche Funktionen, einen Variablen-Bereich, einen Bereich zum Umrechnen von Einheiten, und die Möglichkeit Texte in die Berechnung mit einzubeziehen.

Im Gegensatz zu herkömmlichen Taschenrechnern ist der ZWCAD-Rechner ein Expression builder. Das heißt er berechnet nicht sofort das Ergebnis sobald Sie eine mathematische Funktion drücken, sondern er schreibt den gesamten Ausdruck, der auch noch editiert werden kann, bevor er dann mit "=" oder "Enter" berechnet wird. Später kann ein Ausdruck aus dem History-Bereich wieder in die

Berechnungszeile übernommen und allenfalls editiert werden, und so für eine neue Berechnung herangezogen werden.

### **3. Attribute extrahieren**

Sie können die Attribute von Attributs-Blöcken in eine externe Datei extrahieren. Dadurch können z.B. automatisch Stücklisten generiert werden. Es gibt einen Assistenten, um die Extraktion Schritt für Schritt durchzuführen. Beim Speichern der Datei haben Sie die Wahl zwischen den Dateiformaten .csv, .xls, .mdb und .txt.

### **5. Blöcke extrahieren**

Mit dieser Funktion können Sie jeden Block der Zeichnung auswählen, exportieren und als eigene Zeichnung abspeichern. Die Attribute können als Liste exportiert werden.

### **6. Maßtexte ersetzen**

Mit Dimreplace können Sie eine Maßzahl, die beliebig oft vorkommen kann, durch eine andere Zahl oder einen Text ersetzen. Dies hat keinerlei Auswirkungen auf die Kontur und wird im Eigenschaftfenster als Textüberschreibung eingetragen.

Wenn Sie diese Textüberschreibung für die betreffenden Maße im Eigenschaftfenster löschen, erhalten Sie wieder einen assoziativen Maßwert.

## **Bessere APIs**

### **1. DRX-Support**

Die DRX-Programmierschnittstelle wurde implementiert. Mit der neuen Benutzeroberfläche können Sie Ihre eigenen Applikationen entwickeln. Sie ermöglicht die Migration von ARX-Applikationen.

### **2. Visual Lisp Support**

ZWCAD 2008 unterstützt jetzt 80% der Visual Lisp - Funktionen

### **3. Verschlüsseln von Lisp-Programmen**

In ZWCAD 2008 gibt es 2 Formen der Verschlüsselung: AES und 3AES.

## **Einfache Bedienung**

### **1. Unterschiedliche Farben für Auswahl- und Kreuzen-Fenster**

### **2. Dynamische Eingabe**

Ist der Schalter "DYN" in der Statuszeile von ZWCAD gedrückt, so wird quasi die Befehlszeile verkleinert neben dem Fadenkreuz angezeigt.



## PRODUKTE - Vergleich mit AutCAD

ZWCAD 2008 VS AutoCAD® 2008			
	ZWCAD2008i	AutoCAD®2008	AutoCAD®2008 LT
Kompatibilität			
<b>Nativer DWG &amp; DXF Support</b>	2.5~2008	2.5~2008	2.5~2008
<b>AutoCAD® Command</b>	JA	JA	JA
<b>AutoCAD® Menü(.mnu ) &amp; Alias Support</b>	JA	JA	JA
<b>TTF fonts &amp; SHX fonts Support</b>	JA	JA	JA
<b>AutoCAD® 3D-Flächen</b>	JA	JA	NEIN
<b>ACIS 3D Solid</b>	JA	JA	NEIN
<b>AutoLisp( mit DCL)</b>	JA	JA	NEIN
<b>AutoCAD® Development System ( ADS )</b>	JA	JA	NEIN
<b>VBA Support</b>	JA	JA	NEIN
<b>Object ARX</b>	DRX(ähnlich ARX)	JA	NEIN

**ZWCAD2008i Autocad2008 Autocad2008 LT**

Erweiterte Funktionalität			
<b>Publizieren</b>	JA	JA	JA
<b>Polar und Otrack</b>	JA	JA	JA
<b>True Color System</b>	JA	JA	JA
<b>Design Center</b>	JA	JA	JA
<b>Taschenrechner</b>	JA	JA	JA
<b>Attribute extrahieren</b>	JA	JA	JA
<b>.CTB Plotstiltabellen</b>	JA	JA	JA
<b>Explorer ( Layer, Blöcke, Linentypen )</b>	JA	JA	JA
<b>Unlimitiertes Undo/Redo</b>	JA	JA	JA
<b>Rechtsklick-Anpassung</b>	JA	JA	JA
<b>Menü-, Werkzeugkasten &amp; Alias-Anpassungen</b>	JA	JA	JA
<b>Polygonale Ansichtsfenster im Layoutbereich</b>	JA	JA	NEIN
<b>ActiveX In-place Editing</b>	JA	JA	NEIN
<b>Externe Referenzen</b>	JA	JA	JA
<b>Xrefs und Blöcke bearbeiten</b>	JA	JA	NEIN
<b>Schnellauswahl</b>	JA	JA	JA
<b>Schnellbemaßung</b>	JA	JA	NEIN
<b>Bilder</b>	JA	JA	JA
<b>Multiliniien und Multiliniien bearbeiten</b>	JA	JA	NEIN
Einzigartige Funktionen in ZWCAD			
<b>Batch Plot ( pltplot )</b>	JA	NEIN	NEIN
<b>Blöcke extrahieren</b>	JA	NEIN	NEIN
<b>Verbindendes Drucken (mprint)</b>	JA	NEIN	NEIN
<b>Script Recorder</b>	JA	NEIN	NEIN
<b>Visueller Anpassungs-Support(Menüs, Werkzeugkästen, Alias-Befehle)</b>	JA	NEIN	NEIN

Willkommen bei  
**ZWCAD SOFTWARE CO., LTD**



**ZWCAD SOFTWARE CO., LTD**

Rm.508, No. 886, Tianhe North Rd., Guangzhou 510635, P. R. China

**Tel:** 86-20-38259726

**Fax:** 86-20-38288676

**Sales:** [sales@zwcad.com](mailto:sales@zwcad.com)

**Technical Support:** [tech@zwcad.com](mailto:tech@zwcad.com)